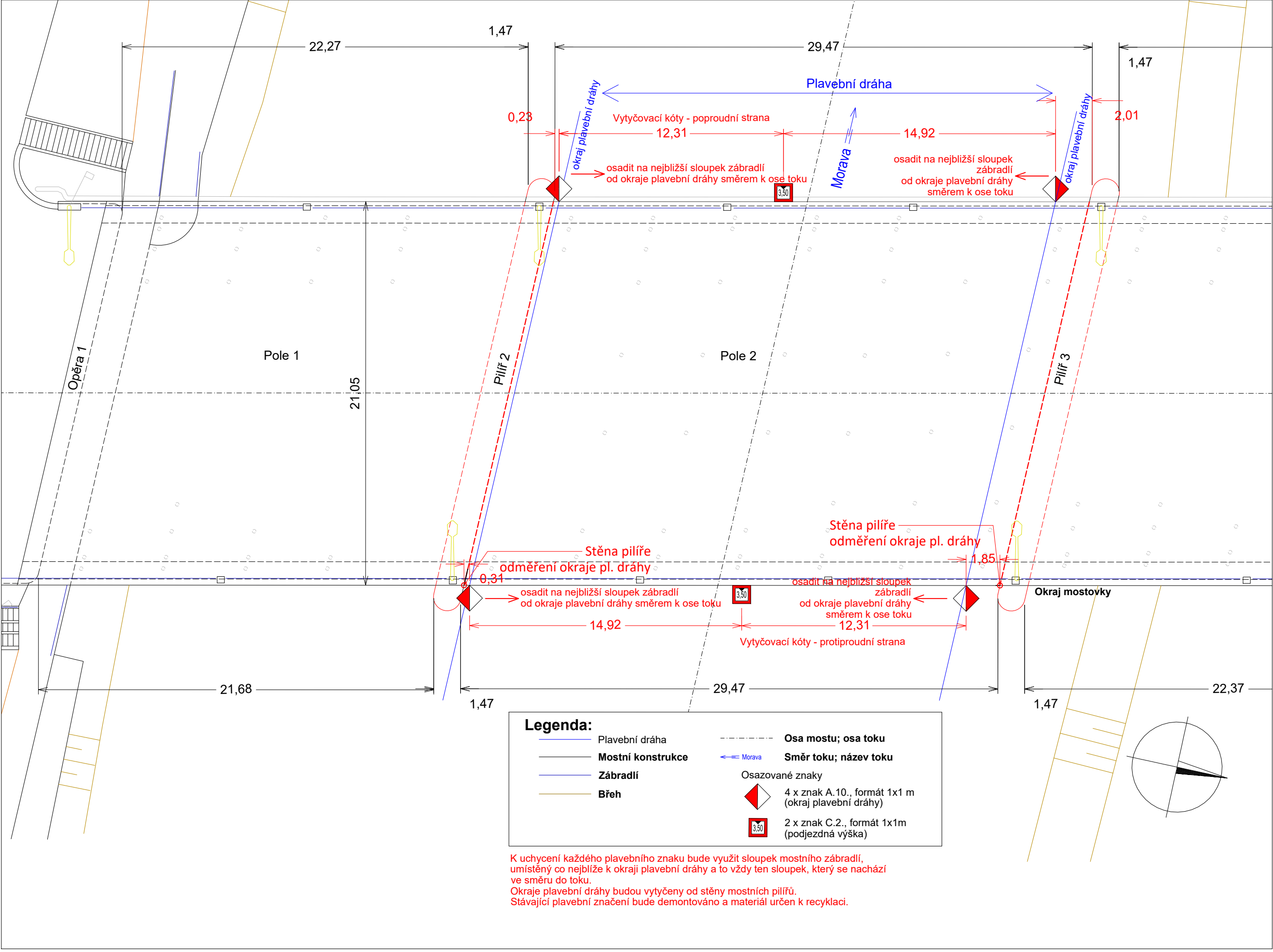


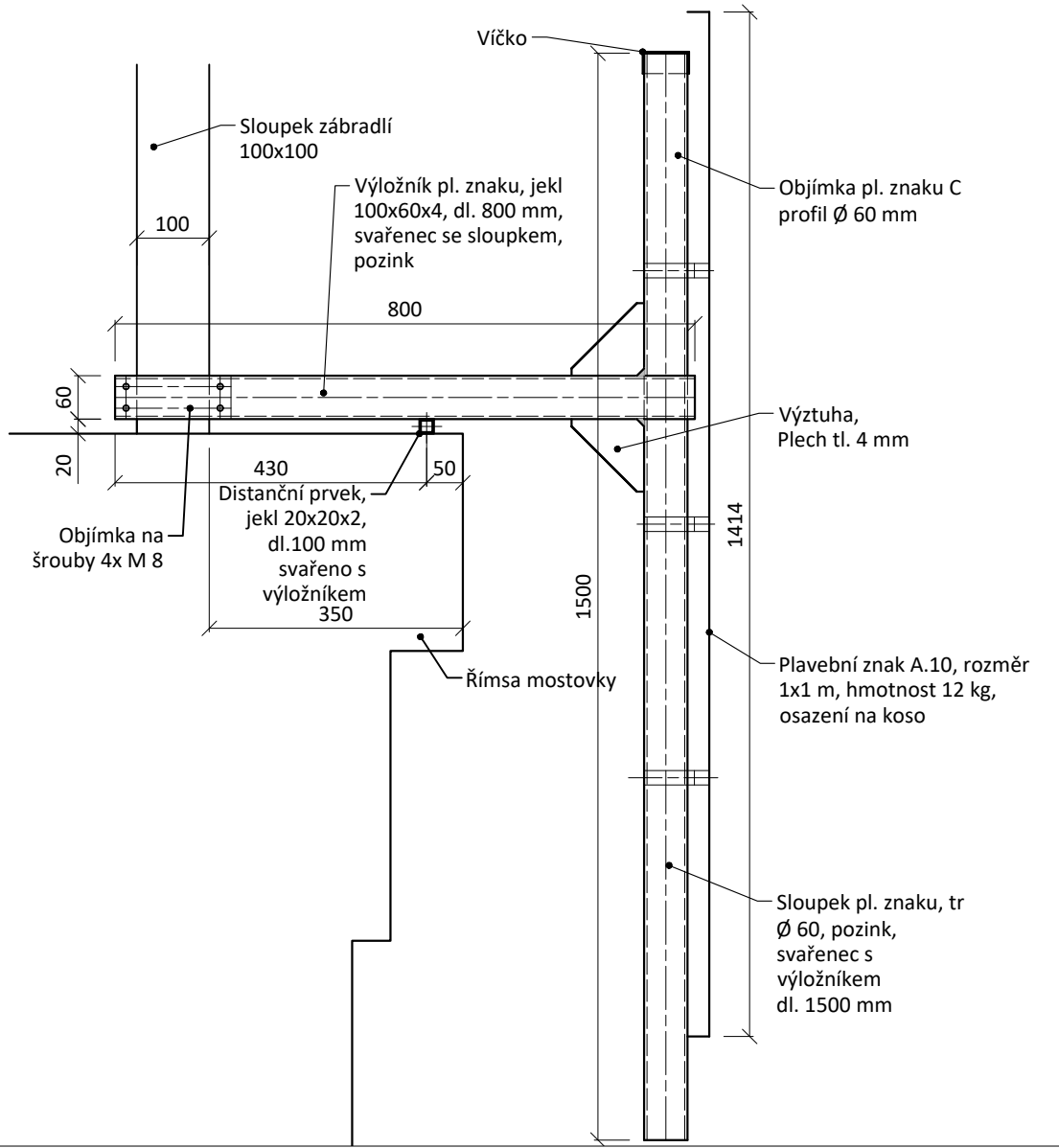
ř. km 147,320 - SILNIČNÍ MOST V UHERSKÉM HRADIŠTI

Vytyčení znaků - půdorys mostu, M 1:200

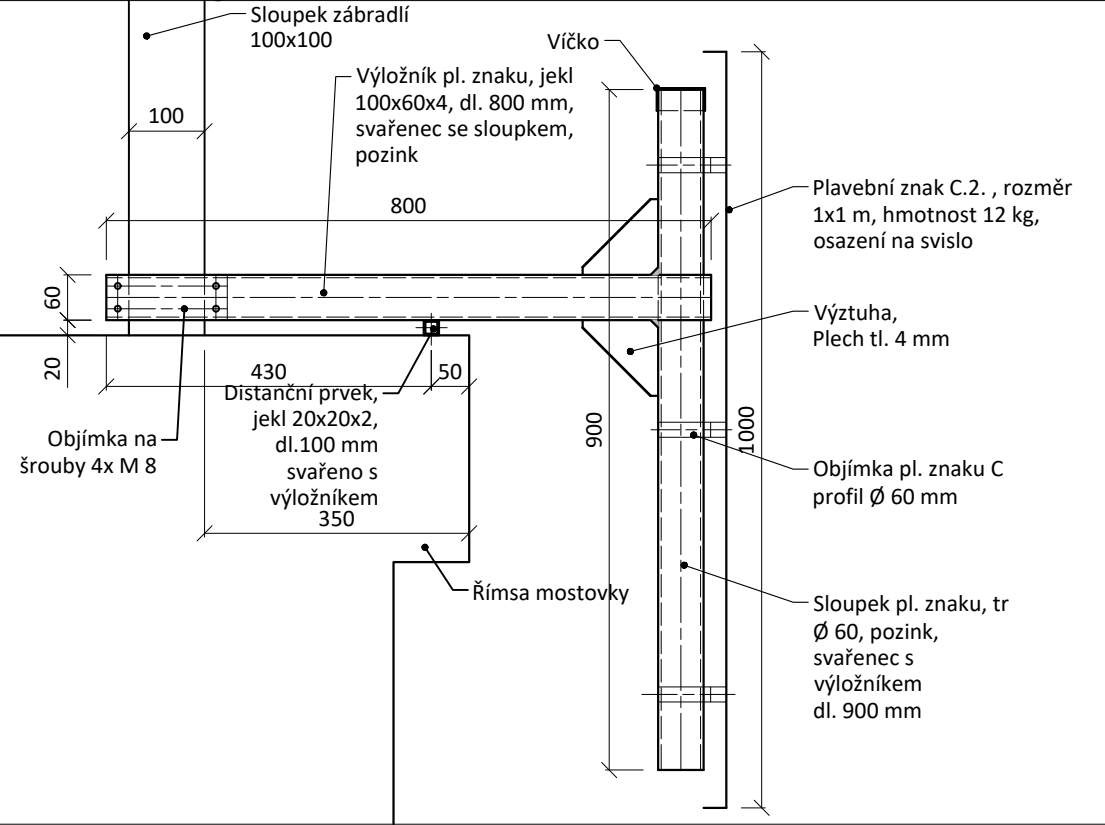


PROTIPROUDNÍ STRANA MOSTU

Detail uchycení znak A.10, M 1:10

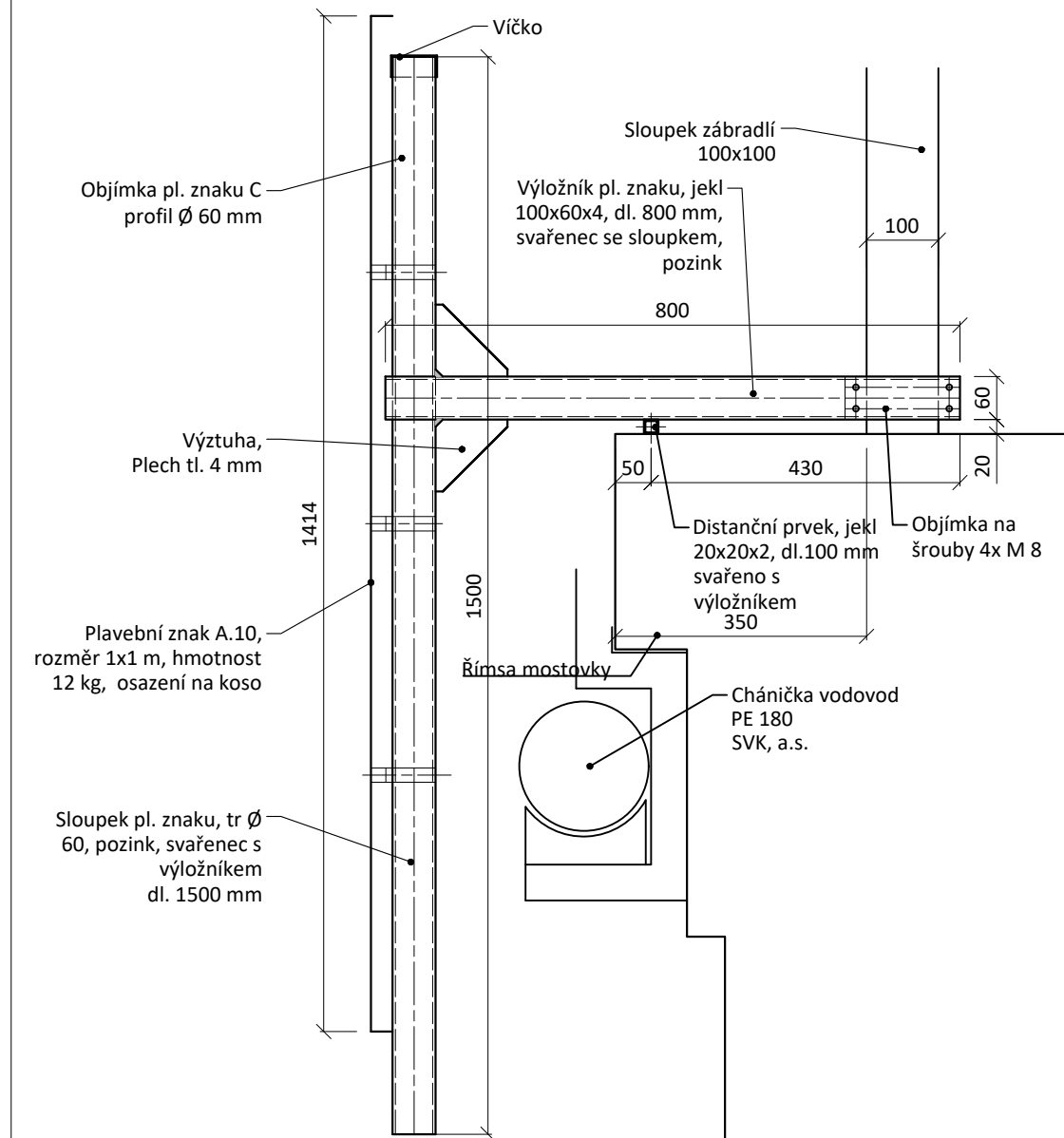


Detail uchycení znak C.2. na mostě, M 1:10

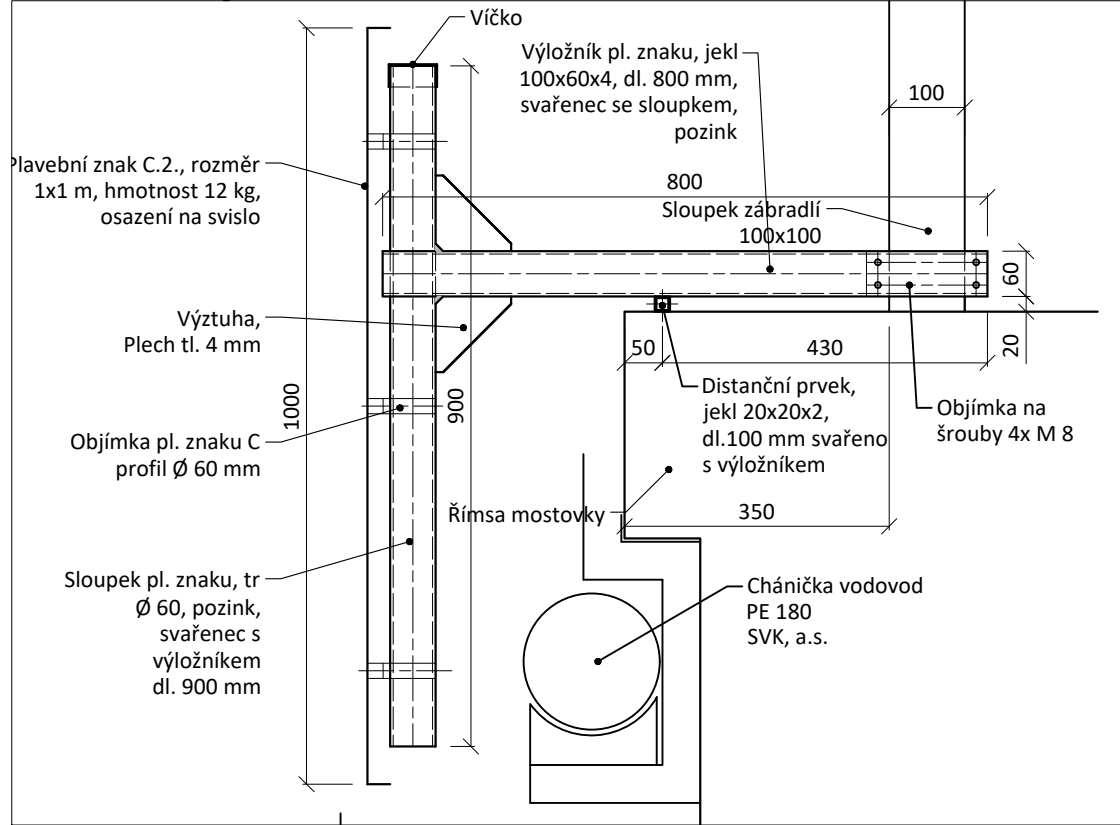


POPŘOUDNÍ STRANA MOSTU

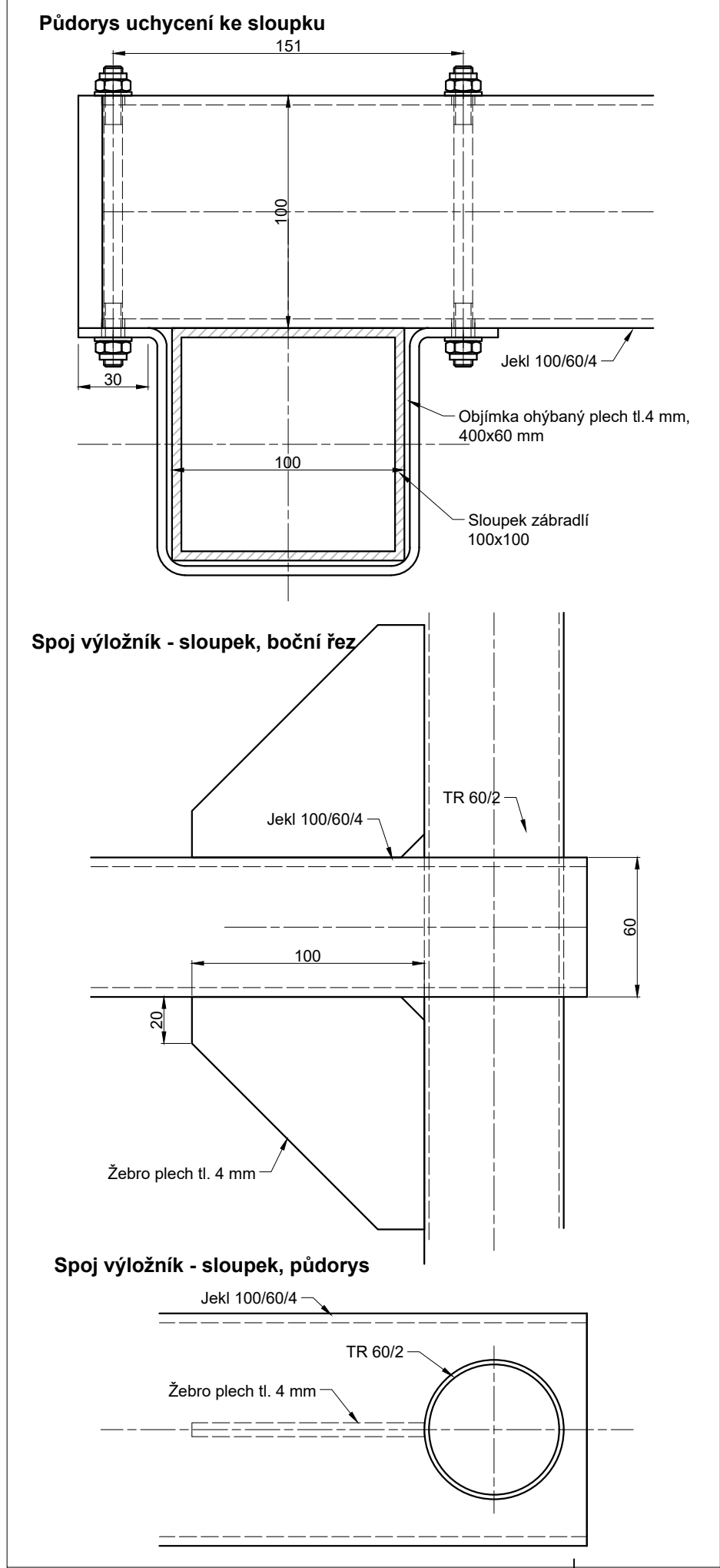
Detail uchycení znak A.10, M 1:10



Detail uchycení znak C.2. na mostě, M 1:10



Detail uchycení objímky , M 1 : 2,5



Výkaz výměr a materiálu pro most celkem					
Prvek	Rozměry	ks	jedn.	Celkem	Celkem kg
Znak A.10	1 x 1 m	ks	ks	4	48
Znak C.2	1 x 1 m	ks	ks	2	24
TR Ø 60 - sloupek, pozink	1500 mm	4	mb	6	16,75
TR Ø 60 - sloupek, pozink	900 mm	2	mb	1,8	5,03
Jekl 60x100x4 - výložník, pozink	800 mm	6	mb	4,8	43,0
Jekl 20x20x2 - distanční, pozink	100 mm	6	mb	0,6	0,65
Plech tl. 4 - objímka	400 x 60 mm	6	m2	0,15	4,8
Plech tl. 4 - výztuha	100 x 100 mm	12	m2	0,06	1,92
Šroub M8	130 mm	24	ks	16	0,98
Matice M8		24	ks	16	0,24
Celkem kg					143,14
Celkem kg - drobný spoj. materiál pozink - plech, matice, šrouby					8,59

Víčko sloupku: 6 ks

VÝKRES NENÍ DÍLENSKÁ DOKUMENTACE

Výškový systém Balt p.v.

Souřadný systém S-JTSK

6			
5			
4			
3			
2			
1			
REVIZE	POPIS	DATUM	SCHVÁLIL

<b>Sweco Hydroprojekt a.s. Ústředí Praha</b> Táborská 31, 140 16 Praha 4; praha@sweco.cz; www.sweco.cz					<b>SWECO</b>	
VYPRACOVAL	Ing. Janoušková	HIP	Ing. Janoušková	T. KONTROLA	Ing. Kaňkovský	
PROJEKTANT		ŘEDITEL DIVIZE	Ing. Matějček	DATUM	04.2018	
OBJEDNATEL	Povodí Moravy, státní podnik			OKRES		
AKCE: Úprava plavebního značení na mostech Baťova Kanálu				ČÍSLO ZAKÁZKY	11 7250 01 03	
				STUPEŇ	DPS	
				FORMÁT	5 A4	
				MĚŘITKO	1:200	
				ARCHIVNÍ ČÍSLO	001601/18/1	
PŘÍLOHA: ř.km 147,320 - silniční most v Uherském Hradišti				ČÍSLO PŘÍLOHY	D.3.14	r 1

Tato dokumentace včetně všech příloh (s výjimkou dat poskytnutých objednatelem) je duševním vlastnictvím akciové společnosti Sweco Hydroprojekt a.s. Objednatel této dokumentace je oprávněn ji využít k účelům vyplývajícím z uzavřené smlouvy bez jakéhokoliv omezení. Jiné osoby (jak fyzické, tak právnické) nejsou bez předchozího výslovného souhlasu objednatele oprávněny tuto dokumentaci ani její části jakkoli využívat, kopírovat (ani jiným způsobem rozmnožovat) nebo zpřístupnit dalším osobám.  
Poznámka: Podpisy zpracovatelů jsou připojeny pouze k výlistku číslo 01 nebo originálu přílohy (matrice).